

リユースロックミニクランプ  
RE-USE LOCK MINI CLAMP / RLMCシャーシ裏の引っ張りが小さいリユースタイプの小型クランプ  
Releasable mini clamp with minimum protrusion on panel

## 特長 Features

- スナップの取り外しが工具なしで容易にでき、メンテナンス・分解時の作業性に優れます。
- Fast dismount without any tools for easy maintenance and disassembling.

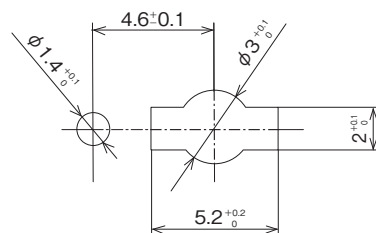
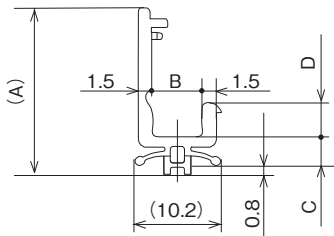
ツイストタイプ/  
Twist TypeOdd-shaped hole  
異形

## 材料 Material

- ナイロン66 (色調：ナチュラル)
- Nylon 66 (Color : Natural)

UL94 V-0

## 取付仕様図 / Specification drawing



	品番 Part No.	(A)	B	C	D	取付孔 Mounting hole size	取付板厚 Panel thickness	包装単位 Std. Package
UL	RLMC-01T V0	17.3	5.6	3.8	1.7	取付仕様図参照 Refer to Specification drawing	0.8~1.2	1,000 個 / pcs.
UL	RLMC-05T V0	19.8	6.0	3.7	4.0			

UL ...UL1565 取得品 / UL1565 recognized product (単位 / Unit : mm)