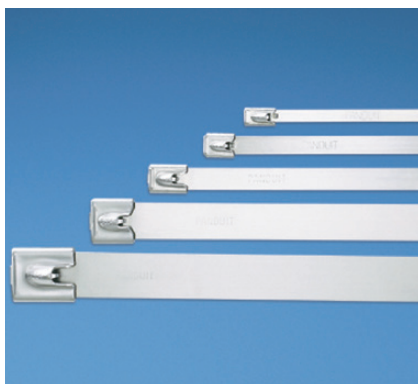


パンスチール ステンレスバンド・アクセサリ

PAN-STEEL Stainless steel cable ties・Accessories

(1/2)



特長 Features

- 耐摩耗・耐放射線・耐候性・耐食性・耐熱性に優れ、厳しい環境下での使用が可能です。
- 束線の固定をサポートする豊富なアクセサリを揃えています。
- Suitable for use in severe environments with excellent abrasion, radiation, weather, corrosion and heat resistance.
- Many accessories for securing wire bundles are available.

本シリーズは

- ・ 長尺タイプ：必要な長さにカットして使用可能
- ・ コーティングタイプ：束線を傷つけないナイロン11コーティング付、など掲載製品以外にも豊富に製品を取り揃えております。

This series has numerous variations available

in addition to the products in this catalog such as,

- ・ Long type, which can be cut to required length and
- ・ Coated type, Nylon 11 coated for cable damage protection etc.

▶ 詳細は営業までお問い合わせください。
Please contact our sales department for details.

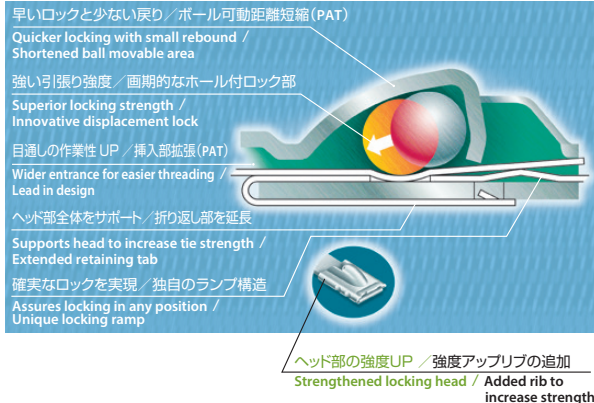
ステンレスバンド Stainless steel ties

- ロック部の改良により、引張強度の向上とバラツキの解消、作業性の向上を実現しました。
- Superior and stable locking strength and easier operation by improved Self-Locking Head.

材料 Material

- ステンレス
- Stainless steel

自動ロック式ヘッド採用 / Self-Locking Head



ナイロン11コーティングステンレスバンド Nylon 11 coated stainless steel ties

- ナイロン11が表面にコーティングされているので、束線を傷つけません。
- Coated with Nylon 11 for protection against cable damage.

材料 Material

- ステンレス
- Stainless steel



品番 Part No.	最大束線径 Max bundle diameter (mm)	寸法 (mm) Dimension		最小引張強度 N (kgf) Min. Tensile strength	専用工具 Tools	包装単位 Std. Package
		長さ Length	幅 Width			
MLT1S-CP	25	127	4.6	890 (90.8)	HTMT ST2MT GS4MT-E PPTMT	100 本/pcs.
MLT2S-CP	51	201				
MLT2.7S-CP	69	259				
MLT4S-CP	102	363				
MLT6S-CP	152	521				
MLT8S-CP	203	681				25 本/pcs.
MLT10S-CP	254	838				
MLT12S-Q	305	998				
MLT14S-Q	356	1156				
MLT16S-Q	406	1318				
MLT2LH-LP	51	201	6.4	1112 (113.5)	50 本/pcs.	
MLT4LH-LP	102	363				
MLT6LH-LP	152	521				
MLT8LH-LP	203	681				
MLT2H-LP	51	201	7.9	2002 (204.3)	50 本/pcs.	
MLT2.7H-LP	69	259				
MLT4H-LP	102	362				
MLT6H-LP	152	521				
MLT8H-LP	203	681			25 本/pcs.	
MLT10H-LP	254	838				
MLT12H-Q	305	998				
MLT14H-Q	356	1156				
MLT4EH-LP	102	434	12.7	2670 (272.4)	50 本/pcs.	
MLT6EH-LP	152	594				
MLT8EH-LP	203	754				
MLT10EH-LP	254	912				
MLT12EH-Q	305	1072			25本/pcs.	
MLT4SH-LP	102	434				
MLT6SH-LP	152	594				
MLT8SH-LP	203	754				
MLT10SH-LP	254	912	15.9	4004 (408.6)	50 本/pcs.	
MLT12SH-Q	305	1072				25本/pcs.

(単位/Unit: mm)

品番 Part No.	最大束線径 Max bundle diameter (mm)	寸法 (mm) Dimension		最小引張強度 N (kgf) Min. Tensile strength	専用工具 Tools	包装単位 Std. Package
		長さ Length	幅 Width			
MLTC2H-LP316	51	201	7.9	1112 (113.5)	HTMT ST2MT GS4MT-E PPTMT	50 本/pcs.
MLTC4H-LP316	102	363				
MLTC6H-LP316	152	521				
MLTC8H-LP316	203	681				
MLTC10H-LP316	254	838				

(単位/Unit: mm)

パンスチール ステンレスバンド・アクセサリ

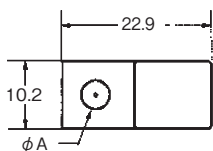
PAN-STEEL Stainless steel cable ties · Accessories

(2/2)

固定具 Cable tie mounts

材料 Material

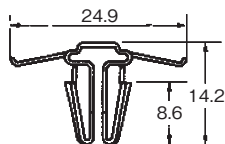
- ステンレス
- Stainless steel
- マウントタイプ(ねじ止めタイプ) / Screw mounting type



品番 Part No.	適合バンド幅 Applicable tie width	取付ねじ Screw	ϕA	包装単位 Std. Package
MTM1H-C	4.4~7.9	M4	4.5	100 個/pcs.
MTM1H10-C		M5	5.4	
MTM1H25-C		M6	7.1	

(単位/Unit : mm)

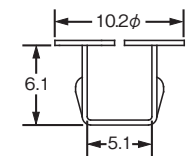
- プッシュタイプ(スナップ取付タイプ) / Push mounting type (Snap)



品番 Part No.	適合バンド幅 Applicable tie width	取付孔 Mounting hole size	取付板厚 Panel thickness	包装単位 Std. Package
MPWM-H56-Q	4.4~7.9	$\phi 7.9$	0.8~2.4	25 個/pcs.

(単位/Unit : mm)

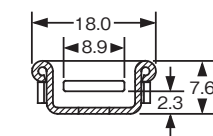
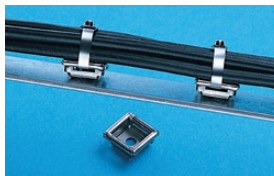
- プッシュタイプ(ボタンマウント) / Push mounting type (Button)



品番 Part No.	適合バンド幅 Applicable tie width	取付孔 Mounting hole size	取付板厚 Panel thickness	包装単位 Std. Package
MBM-H25-Q	4.4~4.6	$\phi 6.4$	0.8~3.0	25 個/pcs.

(単位/Unit : mm)

- 2方向挿入タイプ / 2 way-tie entry type



品番 Part No.	適合バンド幅 Applicable tie width	取付ねじ Screw	包装単位 Std. Package
MTM2H-Q	4.4~7.9	M4	25 個/pcs.

(単位/Unit : mm)

結束工具 Installation tools

- 手動タイプ・エアタイプから選べます。
- Manual and pneumatic types are available.

手動タイプ / Manual type



HTMT



ST2MT



GS4MT-E



RT2HT

エアタイプ / Pneumatic type



PPTMT

品番 Part No.	形式 Type	適合バンド幅 Applicable tie width	包装単位 Std. Package
HTMT	手動タイプ Manual type	4.6~7.9	1 台/pcs.
ST2MT	手動タイプ Manual type	4.6~12.7	
GS4MT-E	手動タイプ Manual type	4.6~7.9	
RT2HT	手動タイプ Manual type	12.7~15.9	
PPTMT	エアタイプ Pneumatic type	4.6~7.9	

(単位/Unit : mm)