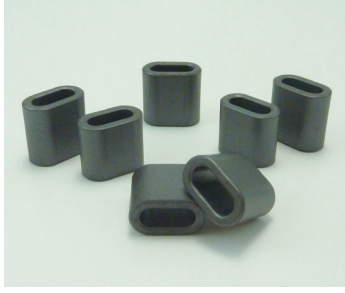
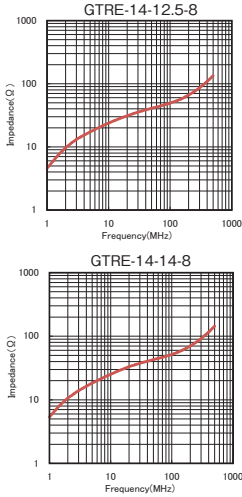


トロイダルコア(楕円タイプ) TOROIDAL CORE / GTRE



インピーダンス周波数特性
Impedance vs frequency



丸形コアに比べて省スペース化が可能な楕円タイプ

Oval style enables space-saving compared with toroidal type

特長

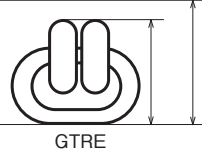
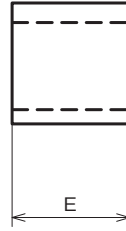
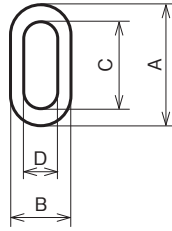
Feature

- ケーブルをターンして使用する場合、丸形コアに比べて省スペースとなります。
- 楕円形状により、角形コネクタなどケーブルアッセイ後の挿入が可能です。
- With cable either single or multiple turns, the over-all profile is lower than toroidal cores (refer to Fig. below).
- Oval shape allows assembly on connected cables with rectangular connectors, etc.

材料

Material

- ソフトフェライト
- Soft ferrite



単位 / Unit: mm

品番 Part No.	A	B	C	D	E	インピーダンス Ω / 100MHz (1ターン) Impedance Ω / 100MHz (1 turn)
GTRE-14-12.5-8	14.0	8.0	10.0	4.0	12.5	≧ 30
GTRE-14-14-8					14.0	≧ 35

※参考実測データ / 保証値ではありません。

※The values are measured data for reference, not guaranteed.