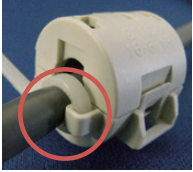


トロイダルフェライトクランプ TOROIDAL FERRITE CLAMP / GTFC



バンド固定

ケーブルのターンが容易なトロイダルタイプ

Toroidal design that makes cable easy to turn around it

特長

Feature

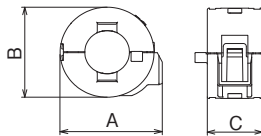
- 配線済みケーブル、コネクタ付きケーブルにも取付可能な樹脂ケース付き分割コアです。
- バンド固定により、電線保持の補助やバラ線への固定が可能です。(GTFC-41-27-16は除く)
- バラ線ガイド機構により、巻き線時の電線噛み込みを防止します。
- Split ferrite core with a plastic housing, for easy fixing on assembled cables or cables with connectors.
- Cable tie can assist to hold electric wires and enables the product to be fixed to wire harness (Excluding GTFC-41-27-16).
- Wire guiding system prevents wires from being pinched when winding assembly.

材料

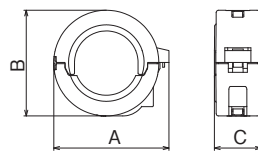
Material

- フェライトコア:ソフトフェライト
- ケース:PA66 (色調:ライトグレー/難燃性:UL94V-0)
- Ferrite Core:Soft ferrite
- Housing:PA66 (Color:Light gray / Flammability:UL94V-0)

形状/Profile ①



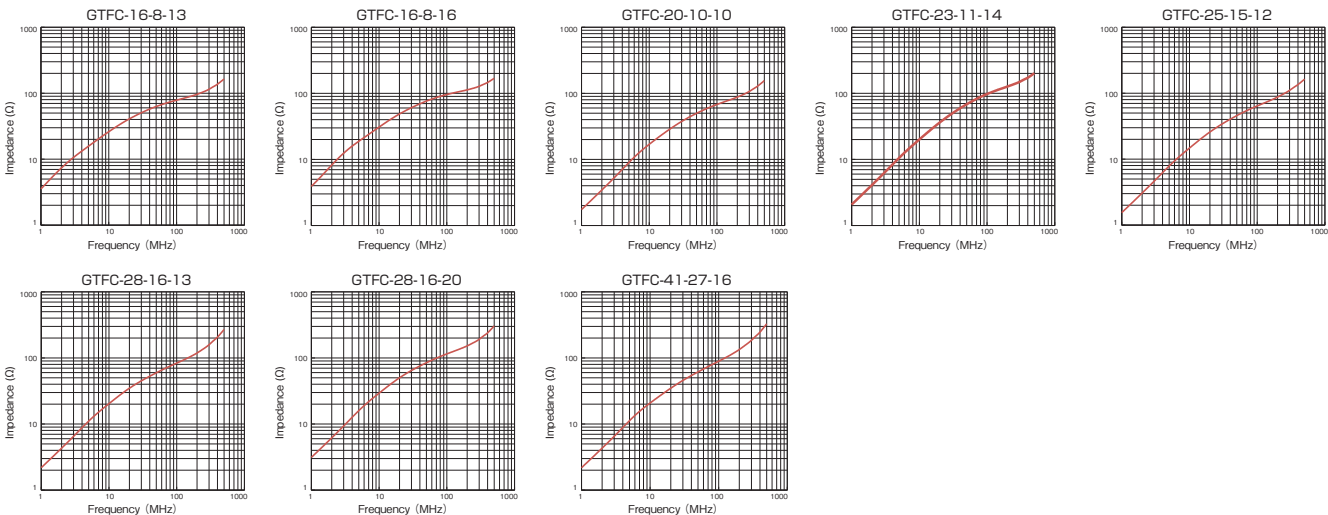
形状/Profile ②



単位/Unit : mm

品番 Part No.	形状 Profile	適応電線径 Applicable cable diameter	A	B	C	インピーダンスΩ/100MHz(1ターン) Impedance Ω/100MHz (1turn)
GTFC-16-8-13	①	Max. φ 7.2	22.3	20.1	18.9	≧ 45
GTFC-16-8-16	①	Max. φ 7.2	22.3	20.1	21.9	≧ 55
GTFC-20-10-10	①	Max. φ 8.5	27.1	24.9	16	≧ 40
GTFC-23-11-14	①	Max. φ 10.5	30.5	28.3	20.2	≧ 55
GTFC-25-15-12	①	Max. φ 13	31.1	28.9	17.8	≧ 40
GTFC-28-16-13	①	Max. φ 14.7	35.1	32.9	18.8	≧ 50
GTFC-28-16-20	①	Max. φ 14.7	35.1	32.9	25.8	≧ 70
GTFC-41-27-16	②	Max. φ 26	48.2	44.5	19.6	≧ 50

インピーダンス周波数特性 Impedance vs frequency



※参考実測データ/保証値ではありません。

※The values are measured data for reference, not guaranteed.